



携帯ウィジェットの現在と今後の展望 およびコンテンツ事例紹介

2009年3月
株式会社ACCESS
メディアサービス事業部
サービス開発部
野々山 剣司

国内全オペレータ向けにソフトを提供



NetFront® Mobile Client Suite

携帯電話に要求されるソフトウェアコンポーネントが増大し、インテグレーション作業が大変。ACCESSから、主要ソフト部品を統合したApplication Suiteを提供。

Components:

- NetFront® Browser
- NetFront® E-mail Client
- NetFront® MMS Client
- NetFront® M-IMAP Client
- NetFront® Document Viewer
- NetFront® IMS Client Package
- NetFront® Media Player
- JV-Lite®2 Wireless Edition (MIDP, JTWI, Doja) + JAM
- NetFront® Sync Client
- NetFront® SMIL Player
- NetFront® SVG Viewer
- NetFront® MobiTunes
- NetFront® Widgets
- ...

2007 - 2009



iモードブラウザ
フルブラウザ
ワンセグ (BMLブラウザ)
iモードメール
デコメール
PDF対応ビューア
iアプリ (JavaVM Doja)
電話帳お預かりサービス (SyncML)
ドコモリンク集向け
ウィジェットサービス (SmartPhone向け)



ワンセグ (BMLブラウザ/TVアプリ)
デコレーションメール
ラッピングメール
EZチャンネル/プラス (SMIL)
デジタルラジオ
au My page (SyncML)



Yahoo!ケータイ
PCサイトブラウザ
ワンセグ (BMLブラウザ)
S!メール
デコレメール
S!速報ニュース (RSS)
S!情報チャンネル (Casting)
S!ともだち状況 (Presence)
S!一斉トーク (Push to Talk)
モバイルウィジェット



フルブラウザ
Eメール
デコラティブメール
Java
Document Viewer (word/excel/ppt/pdf)
ウィルコムガジェット
RSS
SyncClient



モバイルブラウザ
オープンブラウザ
ワンセグ (BMLブラウザ)
EMnetメール
デコレーションメール
Java

AV家電にも NetFront 搭載！



デジタルTV分野



TOSHIBA REGZA
Z7000シリーズ
ZH7000シリーズ



HITACHI Woo
UT 7700シリーズ

PC向け12seg TVチューナー分野



I/O DATA
GV-MVP/HX
GV-MVP/HS



I/O DATA
GV-MVPHZ

USB対応ワンセグ TVチューナー分野



LDT-1S303U
Logitech



I/O DATA
GV-SC300

マルチファンクション プリンタ分野



KYOCERA MITA
KM3060



KM5050

アクトビラ対応テレビ
その他SHARP AQUOS
Xシリーズ等にも搭載！

デジタルチューナー分野



Pioneer
KRP-600A
KRP-500A



スカパー！製
SP-HR200H



BUFFALO
LT-H90DTV



SONY
Mylo

カーナビ分野

NetFront Browser搭載

連携する最新ネット対応ナビ



Pioneer
Cyber Navi AVIC-VH9000



パイオニア通信ナビ
AVIC-T10

ケータイ・PC連携ナビ。カーナビサイトからドライブ中にもおすすめの情報や便利な情報を利用可能



パナソニック株式会社提供
Strada F Class
CN-HX1000D CN-HW1000D

Bluetooth®テクノロジー対応の携帯電話を利用してナビから直接、自宅のネットワークAV製品や家電設備に接続してコントロールするなど、多彩なネットワークサービスを利用可能に！

モバイルならではのウィジェット

Webサービス

- 地図情報取得
- Web検索
- 天気予報取得
- 商品検索
- 郵便番号検索
- 株価取得
- 路線情報取得

etc...



Native機能

- 位置情報連携
- 方位情報
- 電波強度
- カメラ連携
- 時間情報
- バッテリー残量
- ボイスレコーダ

etc...

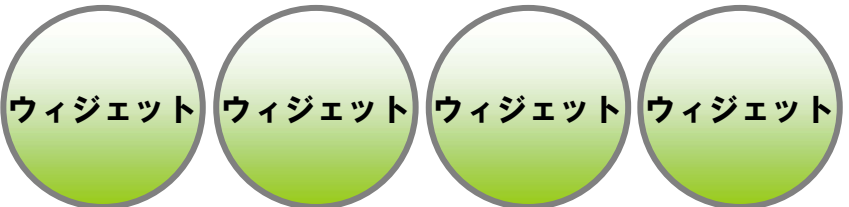
Widgets : 技術紹介

従来の
モバイルアプリ

プラットフォーム毎のネイティブコードやJava™で開発

モバイル
ウィジェット

プラットフォームを意識しないオープンスタンダードな
ウェブ技術 (W3C準拠:HTML/CSS/Javascript™) で開発



NetFront Widgets Engine
(マルチプラットフォーム対応)



従来のウェブ開発スキルで
複数のプラットフォーム
に展開可能なWidgetを
制作可能



アプリの開発難易度、
開発・評価工数を低減

OMTP/BONDI とは



- OMTP (Open Mobile Terminal Platform) が作成している Mobile Widget の標準仕様

○ BONDIの目標

- Widgetによるデバイス機能へのアクセスを拡大
 - よりリッチなコンテンツが作成されること
 - 安全に実行させるためのSecurityの確保

○ 参加団体

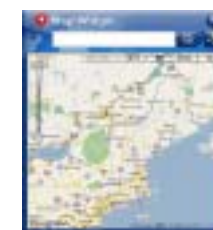
- HSV、OP、SWメーカーなど35社が参加
 - ACCESS、Aplix、AT&T、Opera、Orange、Telefonica、T-Mobile、Vodafone、.....
- LiMo Foundation も BONDI仕様を支持すると表明



BONDI

- 現在、インターネットに繋がる機器は、PC、ケータイに留まらず、デジタルテレビ、カーナビゲーションなど、ほかのAV機器にも広まっている
将来、PC、ケータイ以外の機器にもWidgetが搭載され、Widgetを利用したサービスが拡大していく
- Widgetを利用した新たなアプローチの可能性が拡大

- カーナビ
- デジタルテレビ
- 携帯電話
- インターネット機器
- ミュージックプレーヤー
- デジタルカメラ...等



デジタルテレビ



カーナビ



インターネット機器

NetFront® Widgets : 弊社ウィジェットサイトのご紹介 (1)



<http://widgets.access-company.com/jp>

<http://widgets.access-company.com/mobile/jp>



モバイルサイト:QRコード

お問合せ先

株式会社ACCESS メディアサービス事業部

E-mail:

nfw_contact@access-company.com

NetFront Widgets : 弊社ウィジェットサイトのご紹介 (2)



Windows Mobile、S60版プレイヤー提供中

※その他、プラットフォームへも対応予定



携帯でウィジェットをダウンロード

【楽天】



【mixi】



【R25】



【Google 検索】



【東京カレンダー】



【HMV】



【goo】



【excite】

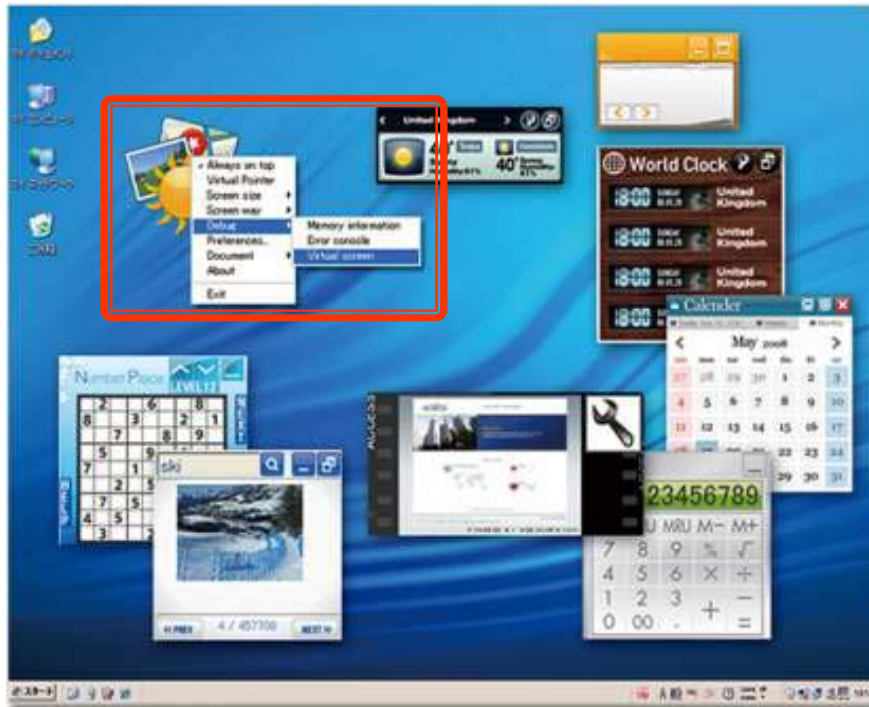


上記以外にも多数の魅力的な
ウィジェットを用意しています。

【Check トイレ検索】



開発を効率的かつ簡単にするツールを提供



【NetFront Widgets Viewer】

- NetFront Widgets Viewer
 - メモリ消費管理機能
 - JavaScriptエラー
コンソール
 - 仮想画面機能
- コンテンツ制作ガイドライン
 - 制作チュートリアル
 - 制作Tips、サンプルコードの
紹介
 - コンテンツ制作上の注意事項
- Packaging Tool
 - Widgetパッケージング

ウィジェット コンテンツ事例

○ コンテンツプロバイダ様の制作協力によるウィジェット

Google 検索



R25



HMV Japan



mixi ウィジェット



goo Wikipedia検索



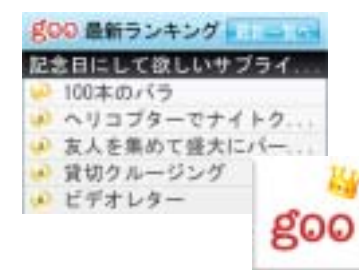
エキサイト コネタ



楽天



goo ランキング



QUICK MoneyLife



TSUTAYA Online



Check トイレ検索



東京カレンダー 特集



●ACCESS、ACCESSロゴ、NetFront、ACCESS Linux Platformは、日本国、米国、およびその他の国における株式会社ACCESSの登録商標または商標です。●東京カレンダーは、日本国における株式会社 アクセス・パブリッシングの登録商標です。●S60は、ノキア・コーポレーションの登録商標、または商標です。●BREWおよびBREWロゴはQUALCOMM Incorporatedの商標です。●GoogleおよびGoogleロゴは Google Inc.の商標または登録商標です。●Javaおよび全てのJava関連の商標およびロゴは、米国Sun Microsystems, Inc.の米国およびその他の国における商標または登録商標です。●The registered trademark LINUX® is used pursuant to a sublicense from Linux Mark Institute, the exclusive licensee of Linus Torvalds, owner of the mark on a world-wide basis。●Windows、Windowsロゴ、Windows MobileおよびWindows Mobileロゴは、米国Microsoft Corporationの米国およびその他の国における登録商標または商標です。●その他、文中に記載されている会社名、ロゴマークおよび商品名は、各社の商標または登録商標です。また、本資料で用いられているHPの画像は、各社のHPより引用しております。仕様は予告なく変更する場合がありますので、あらかじめご了承ください。